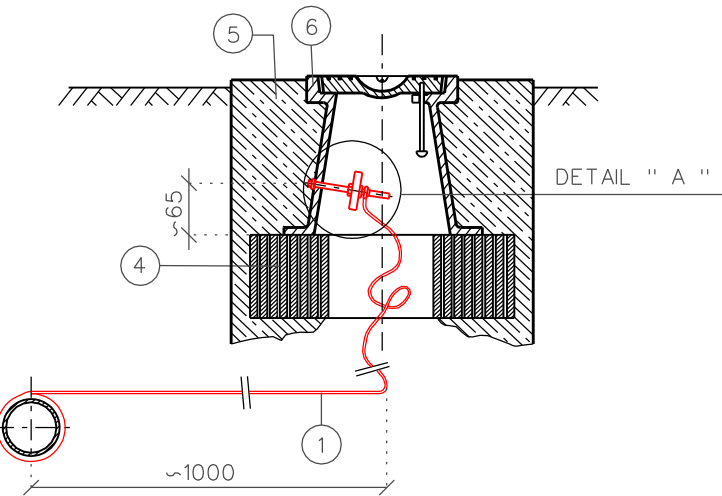
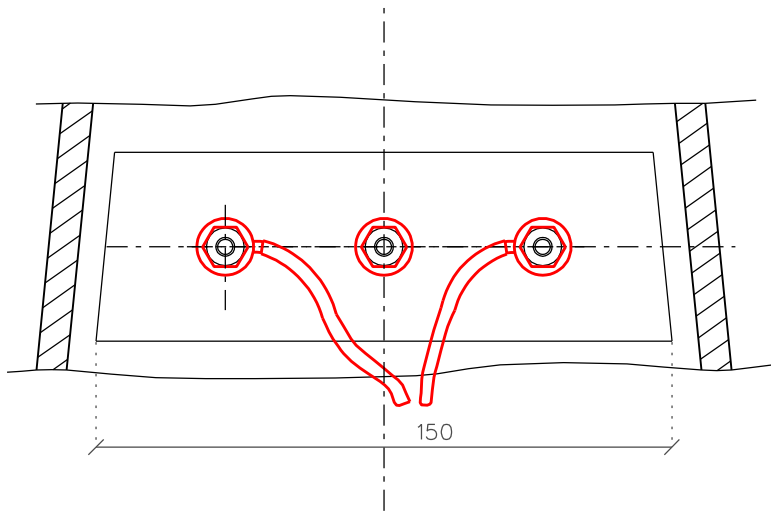


UMÍSTĚNÍ VÝVODU V UZÁVĚR. POKLOPU

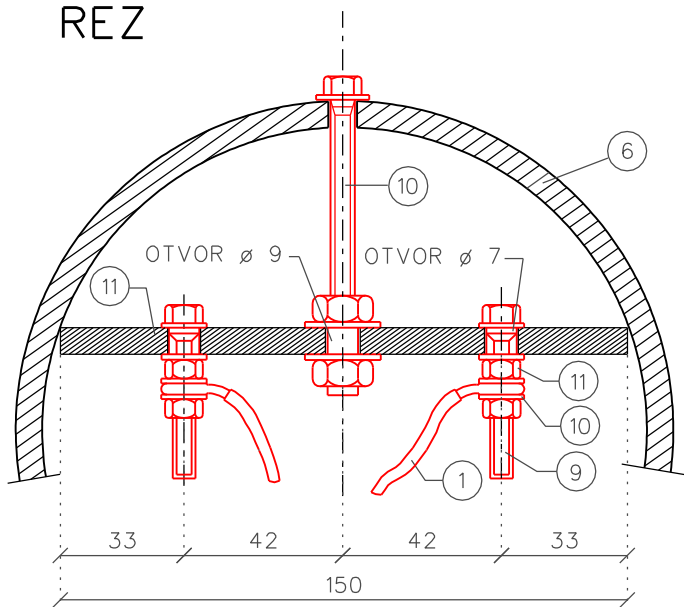
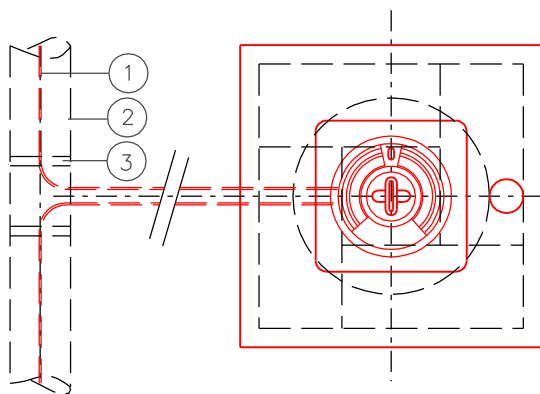
ŘEZ 1:5



POHLED 1:1 DETAIL " A "




ŘEZ



OZNAČ.	NÁZEV	KS
1	VODIČ AY 6 mm <sup>2</sup>	
2	TROUBA PE	
3	SAMOLEPICÍ PÁSKA	
4	CIHLA PŘÍČNĚ DĚROVANÁ	4
5	BETONOVÁ PATKA 400 x 400 x 350 mm	
6	UZÁVĚROVÝ POKLOP	
7	MOSAZNÝ ŠROUB M6 x 40	2
8	MOSAZNÁ PODLOŽKA M6	10
9	MOSAZNÁ MATICE M6	6
10	MOSAZNÝ ŠROUB M6 x 75	1
11	IZOLAČNÍ DESKA 150x50x8	
12	ŠROUB DO ZDIVA M8 x 100	1
13	MOSAZNÁ MATICE M8	2
14	MOSAZNÁ PODLOŽKA M8	2

ÚPRAVA PRO ZADÁVACÍ ŘÍZENÍ 02 / 2025

Vypracoval	Zodpov.projektant	Hl. ing. projektu	Vedoucí střediska	 <div>AGPOL s.r.o. Jungmannova 153/12 779 00 Olomouc Česká republika</div>		
Kysela	Ing. Feltl, Ph.D.	Ing. Skácel	Ing. Vaculín, Ph.D.			
Místo stavby	k.ú. Kopřivnice		Kraj	Moravskoslezský	Počet formátů	2 A4
Investor	Město Kopřivnice				Datum	12.2023
Akce - objekt	<b>Hospodaření s dešťovými vodami v rámci sportovních areálů Kopřivnice</b> <b>SO 03 - Dešťové vody ze střechy tribuny</b>				Stupeň	DPS
					Zakázkové číslo	2891 / 045
					Archivní číslo	2891
Příloha	VYHLEDÁVACÍ KABEL VÝTLAKU				Měřítko	Číslo výkresu
					1 : 20	<b>D.1.3.10</b>